



**КОМИТЕТ ИМУЩЕСТВЕННЫХ ОТНОШЕНИЙ  
АДМИНИСТРАЦИИ ПЕРМСКОГО МУНИЦИПАЛЬНОГО ОКРУГА**

**РЕШЕНИЕ**

о размещении объектов № 2190

Пермский край  
Пермский округ

02.08.2024

Комитет имущественных отношений администрации Пермского муниципального округа разрешает Публичному акционерному обществу «Россети Урал» (ИНН 6671163413, ОГРН 1056604000970, почтовый адрес: 620026, г. Екатеринбург, ул. Мамина Сибиряка, д. 140)

размещение объекта «Строительство участка ЛЭП 10 кВ от ближайшей опоры КВЛ 10 кВ Транзит 9 ПС 110 кВ Бахаревка, установка линейного разъединителя 10 кВ, установка оборудования учета э/э на опоре ЛЭП 10 кВ для электроснабжения складского здания/помещения по адресу: Пермский край, Пермский район, д. Нестюково, примерно в 1,5 км, по направлению на север от ориентира (кад. номер зем. участка 59:32:3420001:13)»

на землях государственная собственность на которые не разграничена

на срок бессрочно

Местоположение: Пермский край, Пермский муниципальный округ, д. Устиново

Приложение: схема предполагаемых к использованию земель или части земельного участка.

Особые условия использования:

1. При установке опор электросетевого хозяйства учесть параметры ширины проезда улично-дорожной сети, во избежание сужения полосы отвода дороги. Установить опоры на расстоянии не более 2 метров от границ земельного участка.

2. Получение разрешения на производство земляных работ.

Заместитель председателя комитета

  
(подпись, печать)

М.В. Королева



## Схема предполагаемых к использованию земель или части земельного участка

**Объект:** Строительство участка ЛЭП 10 кВ от ближайшей опоры КВЛ 10 кВ Транзит 9 ПС 110 кВ Бахаревка, установка линейного разъединителя 10 кВ, установка оборудования учета э/э на опоре ЛЭП 10 кВ для электроснабжения складского здания/помещения по адресу: Пермский край, Пермский район, д.Нестюково, примерно в 1,5 км, по направлению на север от ориентира (кад. номер зем. участка 59:32:3420001:13)

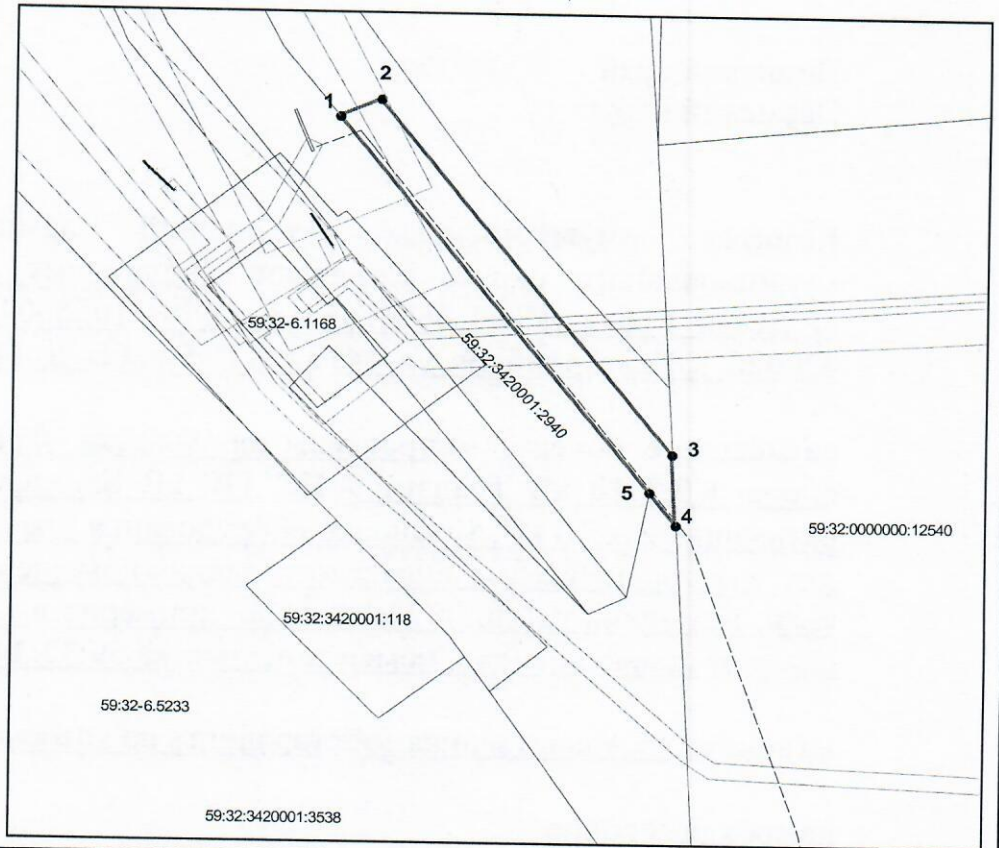
**Местоположение:** Пермский край, Пермский муниципальный округ, д. Устиново

**Площадь земель или части земельного участка, кв.м:** 307

**Категория земель:** Земли населённых пунктов

**Вид разрешенного использования:**

Каталог координат, м		
точки грани	X	Y
1	506745,05	2233130,61
2	506747,25	2233135,34
3	506701,77	2233169,15
4	506692,78	2233169,63
5	506696,89	2233166,58



### Условные обозначения:

- вновь образованная часть границы земельного участка
- существующая часть границы, имеющиеся в ГКН сведения о которой достаточны для определения ее местоположения
- граница кадастрового квартала
- зона с особыми условиями использования территорий
- граница населенного пункта
- обозначение ОКС по сведениям ГКН
- 59:32:3020001 - номер кадастрового квартала
- 59:32:3020001:530 - номер учтенного земельного участка

Масштаб 1:1000

### Описание границ смежных землепользователей:

- от точки 1 до точки 3 земли Пермского МО
- от точки 3 до точки 4 участок КН 59:32:0000000:12540
- от точки 4 до точки 5 земли Пермского МО
- от точки 5 до точки 1 участок КН 59:32:3420001:2940

Заявитель: ПАО "Россети Урал"

Владимирова А.Л. (по доверенности № ПЭ/54-2024 от 01.01.2024г.)

подпись